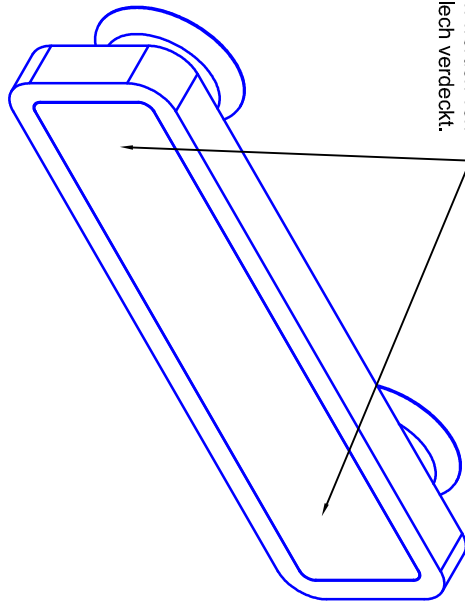
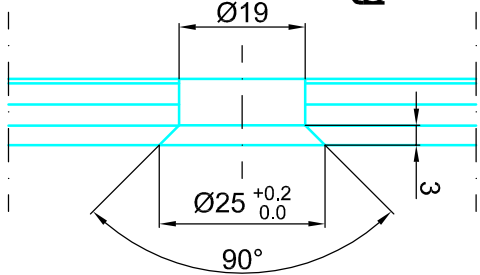


Die Verschraubungen werden von einem Magnetblech verdeckt.



Detail Senkbohrung



Bezeichnung:	System Spirit, Glasverbinder 180°	CAD-Maßstab:	1:1	Datum:	27.09.10
description:	System Spirit, Glass connector 180°	CAD-Scale:	1:1	date:	27.09.10
Modell:	DU.3302				


MWE
 Edelstahl GmbH
 Am Steinbusch 7
 48351 Everswinkel
 Tel.: 02582-9960-0
 Fax: 02582-9960-128
 info@mwe.de
 www.mwe.de